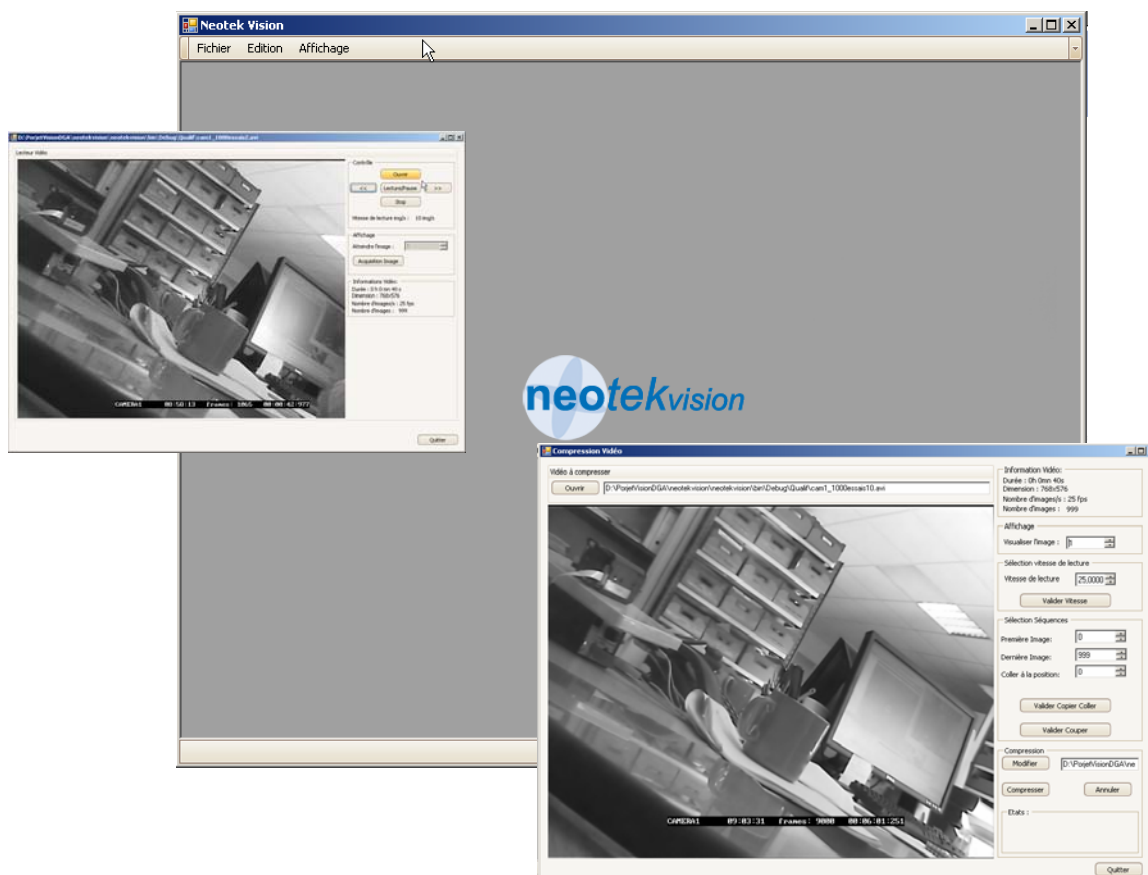


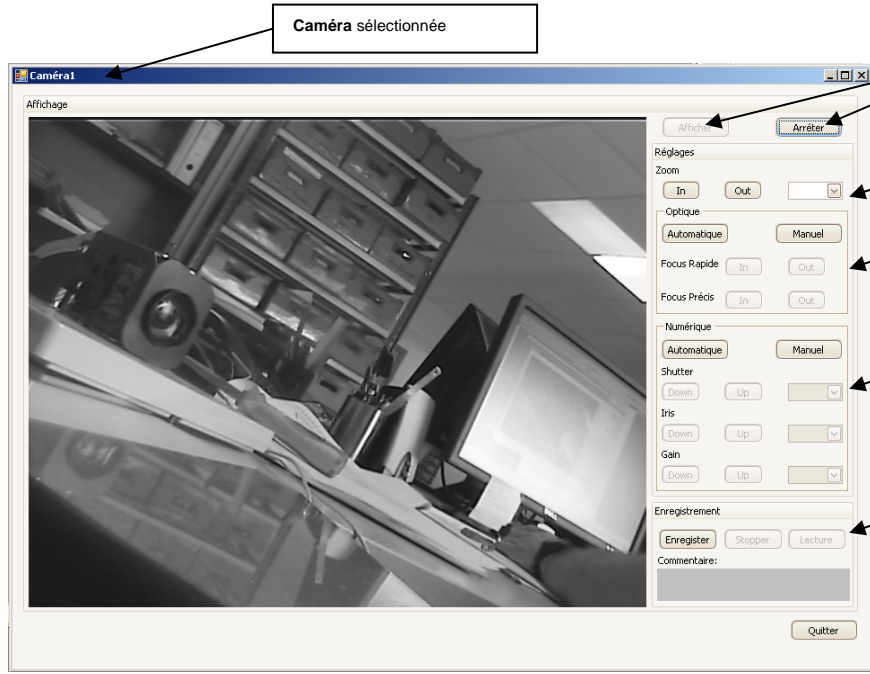
Logiciel d'enregistrement vidéo

- LOGICIEL DE SUPERVISION D'UN RESEAU DE CAMERAS
- CONVIVIAL, SIMPLE ET LUDIQUE
- AFFICHAGE TEMPS REEL DES VIDEOS EN ACQUISITION
- COMPRESSION TEMPS REEL JPEG2000 (pas de perte de qualité d'image).
- DATATION / SYNCHRONISATION IRIG B
- ENTREE GPS



PROGRAMMATION CAMERA SIMPLE ET INTUITIVE

neotekvision permet de définir les réglages appropriés à la scène



The screenshot shows a window titled 'Caméra 1' with a sub-window 'Affichage' containing a live video feed of a control room. To the right of the video feed is a 'Réglages' (Settings) panel with various controls:

- Affichage & Arrêt de l'acquisition temps réel de l'image caméra:** 'Afficher' and 'Arrêter' buttons.
- Réglage Zoom:** 'Zoom' section with 'In' and 'Out' buttons and a dropdown menu.
- Réglage Optique:** 'Optique' section with 'Automatique' and 'Manuel' buttons.
- Réglage Numérique:** 'Numérique' section with 'Automatique' and 'Manuel' buttons.
- Shutter, Iris, Gain:** 'Shutter', 'Iris', and 'Gain' sections, each with 'Down' and 'Up' buttons.
- Enregistrement / lecteur:** 'Enregistrement' section with 'Enregistrer', 'Stopper', and 'Lecture' buttons, and a 'Commentaire:' text area.
- Quitter:** A 'Quitter' button at the bottom right.

PRE REQUIS MATERIEL

- RAM : 2Go
- Carte graphique : Matrox Morphis MOR/2VD/J2K
- Port(s) COM RS232 fonction du nombre de caméra employé.

PRE REQUIS LOGICIEL

- OS : Windows XP
- Freeware : lecteur vidéoVLC
- Driver : Matrox Morphis MILite8

OPTIONS

- Synchronisation des enregistrements suivant le temps universel en IRIG B.
- Entrée GPS et affichage des coordonnées.
- Contrôle commande de tourelle (Pan & Tilt).
- PC d'acquisition en Rack 4U.