

TRANPONDEUR NAVIGATION AIS

TRANPONDEUR CLASSE A

X-Pack DS

- LE PLUS COMPACT DU MARCHÉ
- LEGER ET FACILE A INTEGRER
- AFFICHAGE TEXTE ET GRAPHIQUE
- "VRAI" CLAVIER CONVIVIAL



Transpondeur AIS Class A – SOLAS:

Le Système AIS le plus compact

Tout en un Boîtier

Configuration des capteurs interne

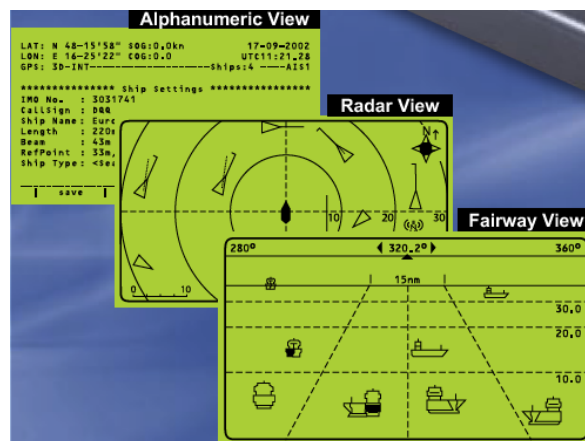
Meilleur qualité prix

Qualité éprouvée avec des milliers d'ensembles déjà installés dans le monde

Le X-Pack DS inclut l'affichage graphique 3-en-1, innovateur avec 3 vues différentes:

Vue alphanumérique, de radar et vue de Fairway.

Cette représentation du scénario environnant du trafic également avec différents niveaux est une manière complètement unique de capturer et de représenter des données de navire (brevet en instance mondial). Le transpondeur X-Pack DS correspond entièrement aux caractéristiques techniques de transpondeur AIS, publié par l'organisation maritime internationale (IMO).



Le transpondeur X-Pack DS est spécifiquement conçu pour des voyages commerciaux, par exemple pour les navires qui sont sujets aux règlements SOLAS.

Le transpondeur X-Pack DS apporte une contribution significative à la sûreté en mer



PHYSIQUE	
Largeur	281,26 mm / 10,07 "
Hauteur	60 mm / 2,36 "
Profondeur	201,26 mm / 7,92 "
Poids	2490 g / 5,50 lbs
Température Travail	-15°C to +55°C /
ALIMENTATION	
Voltage	24 V DC (-10%/+30%)
Courant entrée	min.7 A (24V)
INTERFACES	
Nombre de port data	3 Input / 4 Output
IEC 61162-1/2	RS422 / NMEA 0183
ITU-R M.823-2	RS422 / RTCM 104
Vitesse transfert	
CH1 Sensor Input; (e.g.: GPS)	4800 bps / 38400 bps
CH2 Sensor Input; (e.g.: Gyro)	4800 bps / 38400 bps
CH3 Sensor Input; (e.g.: HDG)	4800 bps / 38400 bps
CH4 ECDIS Port (In- / Output)	in / out 38400 bps
CH5 Pilot Port (In- / Output)	in / out 38400 bps
CH8 Long Range (In- / Output)	in / out 38400 bps
CH9 DGPS cor. (In- / Output) (RTCM SC104)	in / out 9600 bps
Circuit Alarme	Dry relay contact
GPS INTERNE	
Architecture récepteur	12 canaux
Trackage	12 satellites sim.
Précision Horizontale	10 m / 2 drms *
Précision Verticale	15 m / 2 drms *
Connecteur antenne GPS	TNC
Précision DGPS	< 5 m / 2 drms
GPS Solutions	
Beacon interoperability	
EGNOS interoperability	
WAAS interoperability	
OMNISTAR interoperability	
LongWave interoperability	
VHF interop. (DGPS over Msg.17)	
Recepteur Beacon optionell interne	
Antenne GPS/DGPS Combined	
Systeme Alarme BIIT –	
Capacité Relai break	
30V DC	8A
INTERFACES OPTIONELLES	
Nombre de port Data RS232	Jusqu'à 5
Transfert	Jusqu'à 115000 bps
Simplex / Duplex	Duplex

STANDARDS SPECIFIQUES	
IMO MSC.74(69) Annexe 3	
ITU-R M.1371 (Class A)	
IALA Techn.Clar. of ITU-R M.1371-1 (Ed.1.3)	
IEC 61993-2 (2002)	
IEC 61162-1 (2000)	NMEA 0183-3
IEC 61162-2 (1998)	NMEA 0183-3
IEC 61162-3	NMEA 2000
ITU-R M.823-2	
IEC 61108-1 (1996)	
IEC 60 945 (1996)	
ITU-R M.825-3	
ITU-R M.1084-3	
VHF	
Gamme Fréquences	156 MHz - 162 MHz
Espacement canaux	12.5 or 25 kHz
Nombre de canaux RF	3 Rx. / 1 TX
Nombre de Récepteurs AIS	2
Nombre de Récepteurs DSC	1
Erreur en Fréquence	+/- 2.5ppm
Puissance sortie RF	2 Watt à 12.5 Watt (ajustables)
Espace temps entre RX et TX	< 1 ms
Temps fin émission	< 1 ms
Automatic shutdown	1 sec.
Temps commutation canaux	< 25 ms
Temps attaque	< 1 ms
VHF RECEIVER	
Sensibilité Max. utilisable	< -110 dBm
Rejection inter canaux	> -8 dB (25 kHz); > -12 dBm (12.5 kHz)
Sélectivité canaux adjacents	> 70 dB (25 kHz); > 60 dB (12.5 kHz)
Rejection Inter modulation	> 65 dB
Rejection Réponse polluée	> 70 dB
Blocking	> 84 dB
MODEM VHF	
Taux transferts MSK	9600 bps
Vitesse transfert RF (DSC)	1200 bps
Modulation	GMSK / FSK
SOFTWARE	
X-Pack DS Version 2.0.x- installé et prêt à servir	
- configuration logiciel installée	
- Interface opérateur conviviale entre Système et Informations AIS	
- Interface Additionnelle à la configuration du Système (Windows 2000®)	
- Logiciel X-Pack DS Demonstrator pour formation personnel (Texte seul) (Windows 2000®, Windows XP®)	
HARDWARE	
X-Pack DS Version 1.0.x	